

Nordic Walking Park Lëtzebuerg 161,3 km

1. Nordic Walking Park Uewersauer	3,9 km	7 km	12,4 km
2. Nordic Walking Park Klierfdall	4,2 km	8,7 km	11,6 km
3. Nordic Walking Park Ourdall	5,8 6,5 km	8,8 9,9 km	21,1 km
4. Nordic Walking Park Mëllerdall	6,7 km	10,2 km	11 km
5. Nordic Walking Park Miselerland	4,1 km	5,7 km	9,7 14 km

INFOS PRATIQUES / PRAKTISCH INFOS

Douches: pour les adeptes de la marche nordique au Camping Officiel, 33, Klatzewee, Clervaux. Tél.: (+352) 92 0042, camping-clervaux@internet.lu, ouvert du 1er avril au 31 octobre (en hiver caisse automatique avec paiement par pièces de monnaie)

Douchemogelijkheden: voor Nordic Walkers bevinden zich op de Camping Officiel, Klatzewee 33, Clervaux, tel. (+352) 92 0042, e-mail: campingclervaux@internet.lu / Open van 1 april tot 31 oktober (in de winter met muntautomaat).

Location de bâtons: chez FREELANDER'S, zone piétonne, ouvert du mardi au samedi et le dimanche après-midi, Tél.: (+352) 92 00 55

Stokkenverhuur: FREELANDER'S, in de voetgangerszone, open van dinsdag tot zaterdag en zondagmiddag, Tel.: (+352) 92 00 55

ADRESSES UTILES / NUTTIGE ADRESSEN



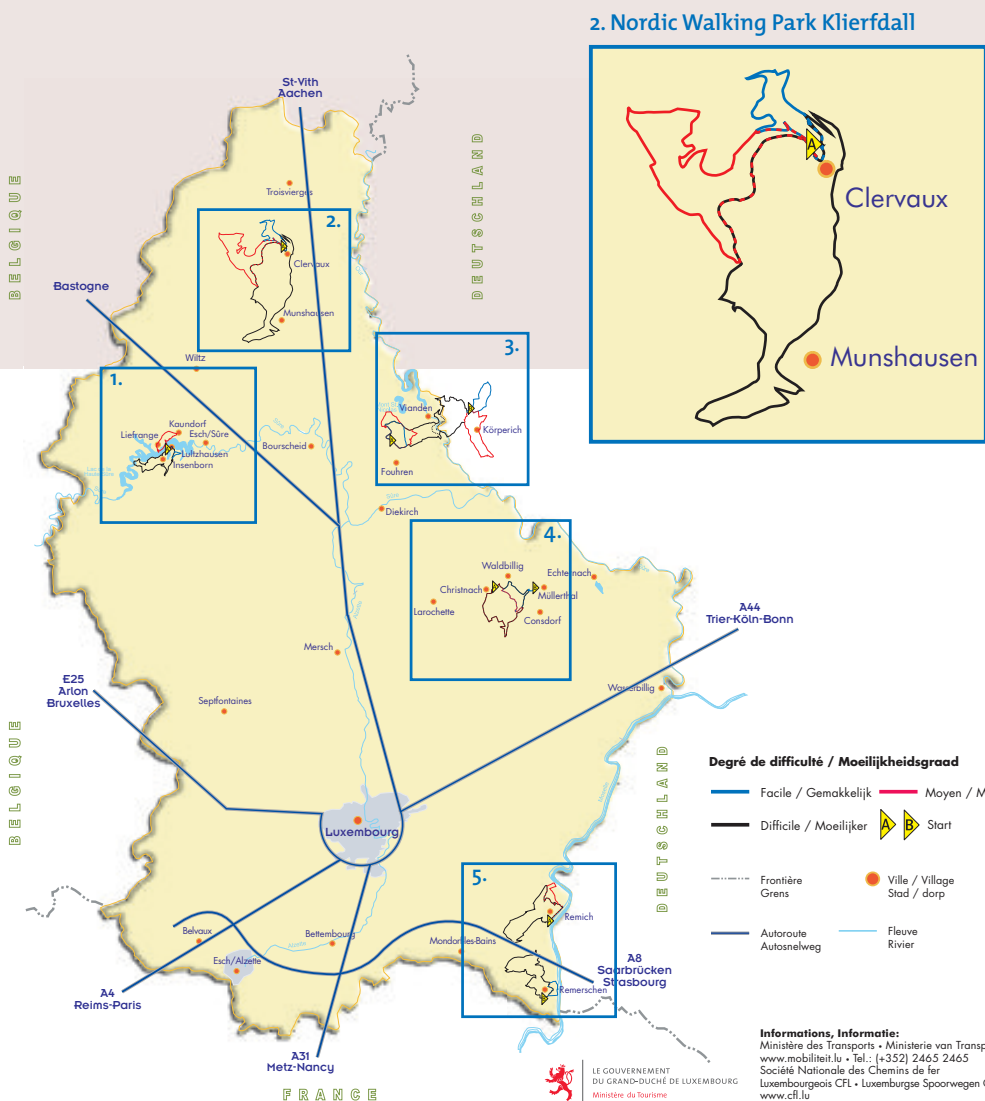
Naturpark Our
2, Kierchstrooss • L-9753 Heinerscheid
Tél.: (+352) 90 81 88-1 • Fax: (+352) 90 81 89
E-mail: info@naturpark-our.lu
www.naturpark-our.lu



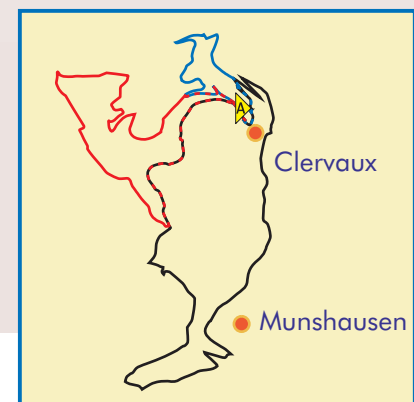
Entente des Syndicats d'Initiative du Nord
B.P. 20 • L-9701 Clervaux • Tél.: (+352) 92 11 42
Fax: (+352) 92 94 45 • E-mail: esin@pt.lu
www.ardennes-lux.lu

Syndicat d'Initiative de Clervaux
Montée du château • L-9712 Clervaux
Tél.: (+352) 92 00 72 • Fax: (+352) 92 93 12
E-mail: info@tourisme-clervaux.lu
www.tourisme-clervaux.lu

Centre Sportif du Nord
BP 62 • L-9701 Clervaux
E-mail: andre.muller@education.lu • www.csn.lu

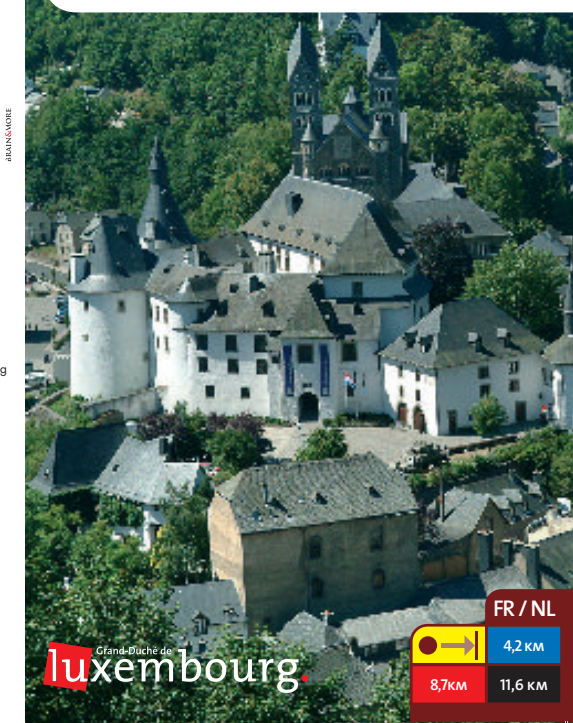


2. Nordic Walking Park Klierfdall



www.nordicwalkingparc.lu

Nordic Walking Park Klierfdall



Grand-Duché de Luxembourg
luxembourg

FR / NL	4,2 km
8,7 km	11,6 km



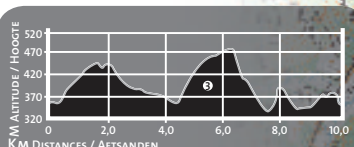
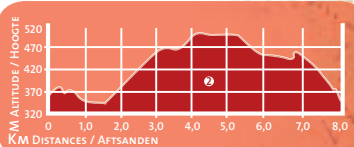
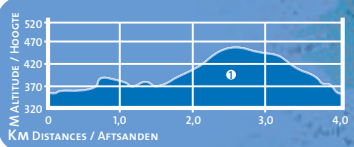
SENTIERS
NORDIC WALKING
NATIONAUX
GRAND-DUCHÉ DE LUXEMBOURG

Nordic Walking Park Klierfdall



Highlights

- Clervaux:** The Family of Man / l'Abbaye bénédictine / Benedictijnerabdij
- Eselborn:** Golf de Clervaux / Golfterrein
- Munshausen:** Site touristique des chevaux de trait ardennais « A Robbesscheier » / Toeristische site van de Ardense trekpaarden « A Robbesscheier »



Nordic Walking Park Klierfdall

La ville de Clervaux est connue pour son cadre magnifique au cœur des immenses forêts ardennaises. Le centre de cette petite ville touristique est dominé par le château médiéval du XIIe siècle. Clervaux offre une multitude d'attractions culturelles: la célèbre exposition photographique « The Family Of Man » d'Edward Steichen, l'Abbaye St Maurice (1909), la magnifique Chapelle St Loretto (1762), l'Eglise Décanale (1910), pour n'en citer que quelques-unes. Jalonnés de points de vue superbes, des circuits pédestres soigneusement balisés et entretenus, particulièrement adaptés aux amateurs de marche nordique, un grand terrain de golf ainsi que de nombreuses autres offres sportives et installations de wellness font que chacun y trouve chaussure à son pied.

Nordic Walking Park Klierfdall

Clervaux is bekend voor zijn schitterende ligging in het midden van de immense Ardense wouden. Het centrum van deze kleine toeristische stad wordt gedomineerd door het middeleeuwse kasteel uit de 12de eeuw. Daarnaast biedt Clervaux nog heel wat culturele bezienswaardigheden: de wereldberoemde fototentoonstelling „ The Family of Man“ van Edward Steichen, de wondermooie benedictijnerabdij (1909), de Lorettokapel (1762) en de dekenijkerk (1910), om er maar een paar op te noemen. Goed onderhouden wandelwegen – heel geschikt voor nordic walkers - met mooie vergezichten, een groot golfterrein en een groot sportief en wellness aanbod maken dat iedereen er ten valde aan zijn trekken komt.

1 Circuit facile 4,2 km

Ce parcours assez facile, qui convient aussi aux débutants, traverse d'abord la zone piétonne et le parc, pour longer ensuite la chapelle St Loretto et la gare de Clervaux. Au centre culturel, un chemin de terre mène à l'Abbaye St Maurice avant de redescendre vers le centre-ville.

Attractions touristiques: la Chapelle St Loretto, l'Abbaye bénédictine St Maurice, le monument de la guerre des paysans « Kléppelkrich ».

1 Gemakkelijk parcours 4,2 km

Dit parcours is vooral geschikt voor beginners en loopt eerst door de voetgangerszone, daarna door het park voorbij de Lorettokapel tot aan het station. Bij het cultuurcentrum loopt het over een bosweg naar de abdij, vanwaar het weer richting stadscentrum gaat.

Toeristische hoogtepunten: De Lorettokapel, de benedictijnerabdij en het Kléppelkrich oorlogsmonument.

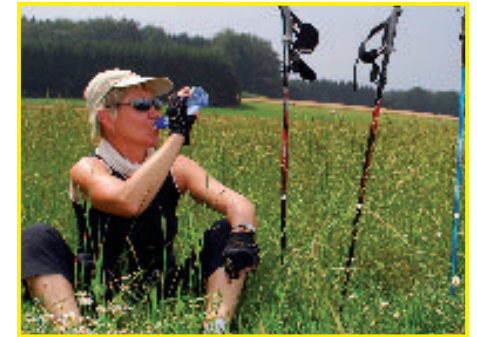
2 Circuit moyen 8,7 km

Longeant l'église en direction de la piscine municipale, le parcours rouge traverse la forêt de Mecher pour arriver au terrain de golf où il ne faut en aucun cas manquer les beaux points de vue. Par le « Kareewee », puis par un chemin de terre nous regagnons l'abbaye afin de nous rediriger vers le centre-ville.

Attractions touristiques: l'Abbaye St Maurice, le monument de la guerre des paysans « Kléppelkrich », le Golf de Clervaux.

2 Middelmattig parcours 8,7 km

Dit rode parcours loopt voorbij de kerk in de richting van het zwembad. Op een goed begaanbare ondergrond doorkruist u het Mecherwald om daarna via een geasfalteerde veldweg het golfterrein te bereiken. Hier mag u zeker niet vergeten van het mooie uitzicht te



genieten. Langs de geasfalteerde Kareweg gaat het over boswegen naar de abdij, om dan via een slingerende weg opnieuw het stadscentrum te bereiken.

Toeristische hoogtepunten: de benedictijnerabdij, het Kléppelkrich oorlogsmonument, het golfterrein van Clervaux.

3 Circuit difficile 11,6 km

Passant par la zone piétonne, ce circuit mène au parc pour entamer, sur un chemin de terre, une montée assidue vers le village de Reuler. Un petit chemin traverse les champs pour replonger dans les bois et passer devant le « Dräistempler », un vieux chêne dont la cime est supportée par trois troncs. En traversant le bourg de Mecher, nous retrouvons un chemin de terre qui nous ramène à Clervaux en passant derrière la piscine.

Attractions touristiques: le vieux chêne « Dräistempler » et le Domaine touristique du cheval de trait ardennais « A Robbesscheier » à Munshausen.

3 Moeilijker parcours 11,6 km

Via de voetgangerszone arriveert u in het park van Clervaux, waar een bosweg u naar Reuler brengt. Hier neemt u een veldweg met fantastische vergezichten om daarna weer in het bos te verdwijnen. Voorbij de „Dräistempler“ komt u in het dorpje Mecher. Een bosweg achter het zwembad leidt u terug naar het stadscentrum. Dit parcours kan door de lange beklimmingen en het kilometeraantal gerust als zwaar worden bestempeld. Respecteer alstublieft de rust van het bos!

Toeristische hoogtepunten: de „Dräistempler“ (een oeroude eik waarvan de kroon door 3 boomstammen wordt gedragen) en de toeristische site van de Ardense trekpaarden, « A Robbesscheier » in Munshausen.

	Restaurant Café		Logements Accommodaties
	Gare Station Bus		Air de pique-nique Picknickplaats
	Place de la Libération Clervaux		Camping
	Information		Information

DEGRÉ DE DIFFICULTÉ / MOEILIKHEIDSGRAAD

● FACILE | GEMAKKELIJK ● MOYEN | MIDDELMATTIG ● DIFFICILE | MOEILIJER