

Nordic Walking Park Lëtzebuerg 161,3 km

1. Nordic Walking Park Uewersauer	3,9 km	7 km	12,4 km
2. Nordic Walking Park Klierfdall	4,2 km	8,7 km	11,6 km
3. Nordic Walking Park Ourdall	5,8 6,5 km	8,8 9,9 km	21,1 km
4. Nordic Walking Park Mëllerdall	6,7 km	10,2 km	11 km
5. Nordic Walking Park Miselerland	4,1 km	5,7 km	9,7 14 km

PRAKTISCHE INFOS / PRACTICAL INFOS

Duschmöglichkeiten: für Nordic-Walker befinden sich auf dem Camping Officiel, 33, Klatzewee, Clervaux, Tel.: (+352) 92 00 42, campingclervaux@internet.lu

Geöffnet vom 1. April bis 31. Oktober (im Winter mit Münzautomat)

Showers: Showers are available for Nordic Walkers on the official camp site, 33 Klatzewee, Clervaux, Tel.: (+352) 92 00 42, campingclervaux@internet.lu

Open from 1 April - 31 October (coin-operated in winter)

Stöckerverleih: FREELANDER'S in der Fußgängerzone, geöffnet von Di-Sa sowie sonntags nachmittags, Tel.: (+352) 92 00 55

Stick hire: FREELANDER, in the pedestrian zone, open from Tuesday - Saturday and midday on Sunday, Tel.: (+352) 92 00 55

NÜTZLICHE ADRESSEN / USEFUL ADDRESSES



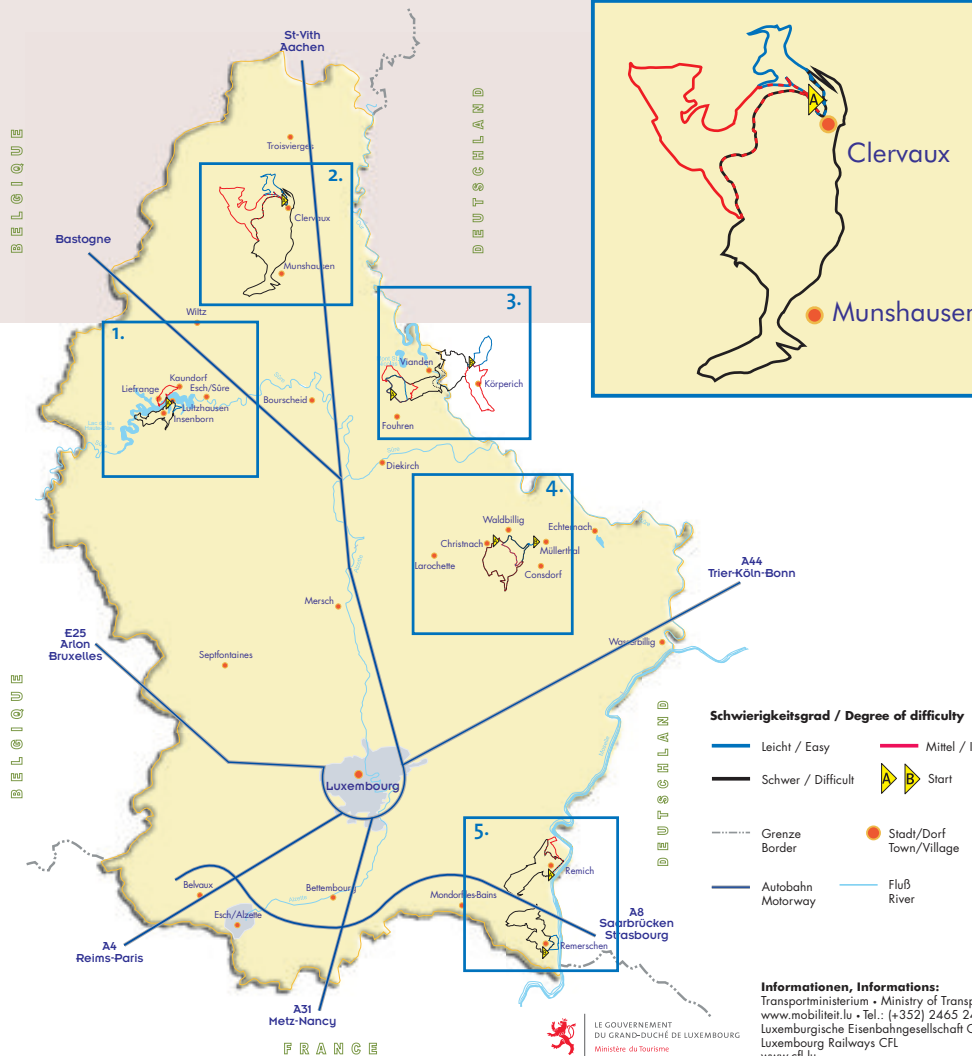
Naturpark Our
2, Kierchstrooss • L-9753 Heinerscheid
Tél.: (+352) 90 81 88-1 • Fax: (+352) 90 81 89
E-mail: info@naturpark-our.lu
www.naturpark-our.lu



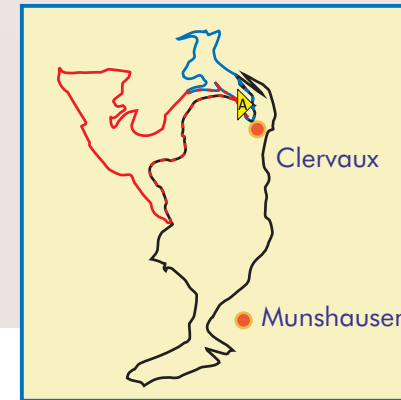
Entente des Syndicats d'Initiative du Nord
B.P. 20 • L-9701 Clervaux • Tél.: (+352) 92 11 42
Fax: (+352) 92 94 45 • E-mail: esin@pt.lu
www.ardennes-lux.lu

Syndicat d'Initiative de Clervaux
Montée du château • L-9712 Clervaux
Tél.: (+352) 92 00 72 • Fax: (+352) 92 93 12
E-mail: info@tourisme-clervaux.lu
www.tourisme-clervaux.lu

Centre Sportif du Nord
BP 62 • L-9701 Clervaux
E-mail: andre.muller@education.lu • www.csn.lu



2. Nordic Walking Park Klierfdall



www.nordicwalkingparc.lu

SENTIERS
NORDIC WALKING
NATIONAUX
GRAND-DUCHÉ DE LUXEMBOURG

Nordic Walking Park Klierfdall



DE / GB	4,2 KM
8,7 KM	11,6 KM



SENTIERS
NORDIC WALKING
NATIONAUX
GRAND DUCHÉ DE LUXEMBOURG

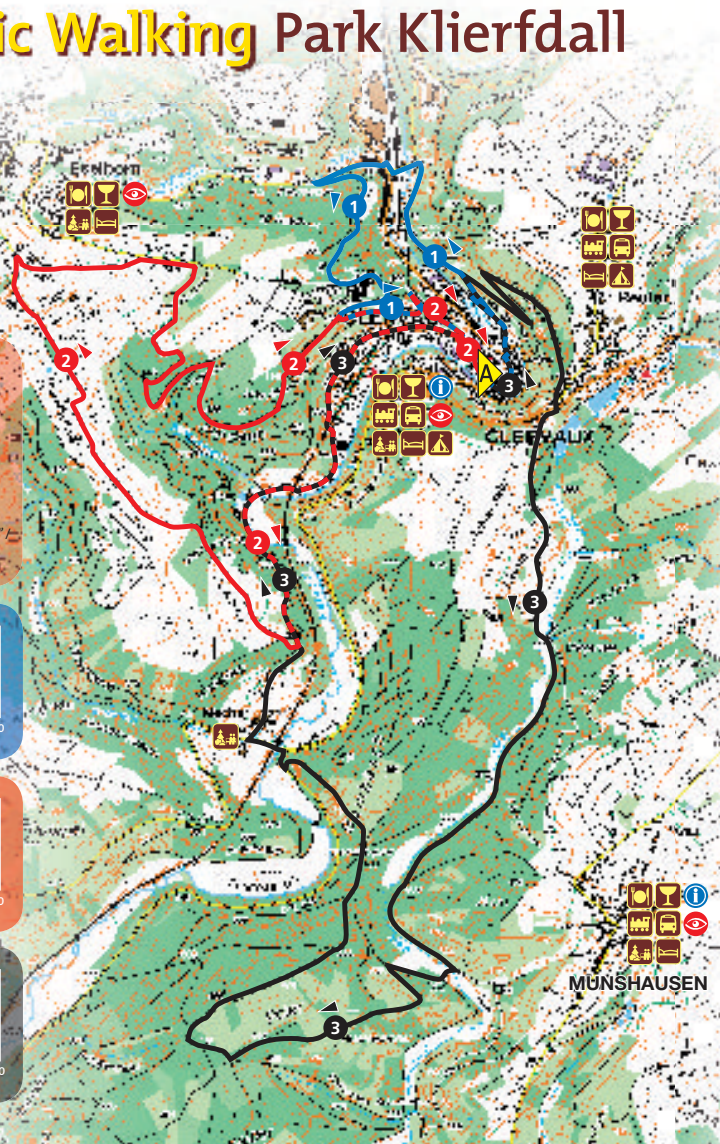
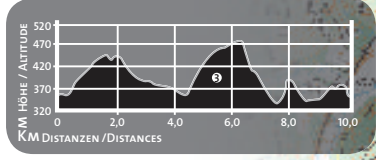
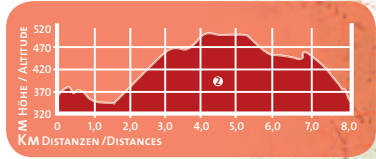
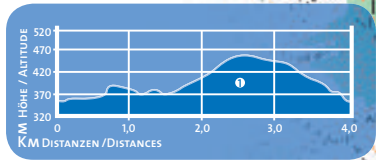
Nordic Walking Park Klierfdall

Highlights

Clervaux: The Family of Man — Benediktinerabtei / Benedictine Abbey

Eselborn: Golfplatz / golf course

Munshausen: touristisches Anwesen der Ardenner Zugpferde "A Robbesscheier" / the Ardennes Dray Horses at "A Robbesscheier"



Nordic Walking Park Klierfdall

Clervaux, inmitten der herrlichen Wälder der Ardennen, ist bekannt für seine reizvolle Lage. Der Mittelpunkt der kleinen Touristenortschaft wird von dem alten Schloss aus dem 12. Jh. beherrscht. Die Stadt bietet eine Vielzahl an kulturellen Sehenswürdigkeiten: die weltbekannte Fotoausstellung „The Family Of Man“ von Edward Steichen, die Benediktinerabtei St. Maurice (1909), die wundervolle Loretokapelle (1762) und die Dekanatskirche (1910), um nur einige zu nennen. Gepflegte und gut ausgeschilderte Wanderwege mit herrlichen Ausblicken, die insbesondere für Nordic-Walker attraktiv sind, ein großer Golfplatz sowie viele andere Sportmöglichkeiten und Wellnessangebote sorgen dafür, dass jeder auf seine Kosten kommt.

Nordic Walking Park Klierfdall

Surrounded by the Ardennes forest, Clervaux is known for its beautiful location. The centre of this small town is dominated by the medieval castle of the 12th century. Clervaux offers many cultural attractions: the famous photographic exhibition "The Family Of Man" by Edward Steichen, the St. Maurice Abbey (1909), the magnificent St. Loretto Chapel (1762) and the Decanal Church (1910), to mention but a few. Well-tended hiking trails with marvellous views, which are particularly interesting for Nordic Walkers, a large golf course, and a range of sports and wellness facilities, ensure there is something for everyone.

1 Leichte Strecke 4,2 km

Die für Anfänger geeignete blaue Strecke führt durch die Fußgängerzone und den Park, vorbei an der Loretokapelle und dem Bahnhof. Vom Kulturzentrum aus geht es über einen unbefestigten Weg zur Abtei St. Mauritius, von wo man wieder zurück ins Stadtzentrum gelangt.
Touristische Highlights: Loretokapelle, Benediktinerabtei St. Maurice und „Klèppelkrich“(Bauernkrieg)-Denkmal.

1 Easy track 4,2 km

Suitable for beginners, this blue route runs through the pedestrian zone, then past the park to the St. Loretto Chapel and on to the station. Near the Cultural Centre it runs along a forest path to the abbey, from where you return to the town centre.
Tourist Highlights: the St. Loretto Chapel, the Benedictine Abbey and the war memorial.

2 Mittlere Strecke 8,7 km

Die rote Strecke führt vorbei an der Kirche Richtung Schwimmbad, durchquert anschließend den Wald von Mecher und erreicht schließlich den Golfplatz mit seinen herrlichen Aussichtspunkten, die man auf keinen Fall verpassen sollte. Über den „Karewee“ und anschließend einen unbefestigten Weg gelangt man zur Abtei St. Mauritius. Von dort führt die Strecke zurück in die Statmitte.
Touristische Highlights: Benediktinerabtei St. Maurice, „Klèppelkrich“(Bauernkrieg)-Denkmal, Golfplatz von Clervaux.

2 Intermediate track 8,7 km

This red route runs past the church in the direction of the swimming pool. On a sound path it crosses the Mecherwald and then takes a tarmac lane to the golf course, where you can enjoy excellent



views. Take the tarmac Karewee and then forest paths to the abbey, then return to the town centre by the meandering path.
Tourist Highlights: the Benedictine Abbey and the war memorial, Clervaux golf course.

3 Schwere Strecke 11,6 km

Durch die Fußgängerzone gelangt man in den Park, von wo aus ein unbefestigter Weg in langem Anstieg in Richtung Reuler führt. Über einen kleinen Weg führt die Strecke zunächst durch Felder, um schließlich wieder in den Wald einzutauchen, vorbei am „Dräistempler“, einer alten Eiche, deren Krone von drei Stämmen getragen wird. Die Strecke führt weiter durch das Dörfchen Mecher und schließlich über einen unbefestigten Weg hinter dem Schwimmbad vorbei zurück nach Clervaux.
Touristische Highlights: die alte „Dräistempler“-Eiche, Landmuseum des Ardenner Zugpferdes „A Robbesscheier“ in Munshausen.

3 Difficult track 11,6 km

Passing through the pedestrian zone you reach the park of Clervaux, where a forest path runs up towards Reuler. Here you strike a country lane with wonderful views, after which you vanish back into the wood, pass the "Dräistempler" and then reach the little village of Mecher. A forest path leads behind the swimming pool back to the town centre. This route can safely be labelled as "black" route, because of the lengthy climbs and the total distance. Please respect the peace in the woods!
Tourist Highlights: the "Dräistempler" (an ancient oak with its crown supported by three trunks), the Ardennes Dray Horse Museum "A Robbesscheier" in Munshausen.

	Restaurant Café		Unterkünfte Accomodations
	Bahnhof Station Bus		Picnick Picnic area
	Place de la Libération Clervaux		Camping
	Information		

SCHWIERIGKEITSGRAD / DEGREE OF DIFFICULTY

● LEICHT | EASY ● MITTEL | INTERMEDIATE ● SCHWER | DIFFICULT