

Nordic Walking Park Lëtzebuerg 161,3 km

1. Nordic Walking Park Uewersauer	3,9 km	7 km	12,4 km
2. Nordic Walking Park Klierfdall	4,2 km	8,7 km	11,6 km
3. Nordic Walking Park Ourdall	5,8 6,5 km	8,8 9,9 km	21,1 km
4. Nordic Walking Park Mëllerdall	6,7 km	10,2 km	11 km
5. Nordic Walking Park Miselerland	4,1 km	5,7 km	9,7 14 km

INFOS PRATIQUES / PRAKTISCH INFOS

Douches: pour les adeptes de la marche nordique à l'auberge de jeunesse, rue du village, Lultzhausen, Tél.: (+352) 26 88 92 01, lultzhausen@youthhostels.lu

Heures d'ouverture: 8h - 10h & 17h - 22h

Douchemogelijkheden: voor Nordic Walkers bevinden zich in de Jeugdherberg, rue du village, Lultzhausen, Tel.: (+352) 26 88 92 01, lultzhausen@youthhostels.lu

Openingstijden: 8uur - 10uur & 17uur - 22uur

Location de bâtons: à l'auberge de jeunesse, rue du village, Lultzhausen, Tél.: (+352) 26 88 92 01. **Heures d'ouverture:** 8h - 10h & 17h - 22h

Stokkenverhuur: Jeugdherberg, rue du village, Lultzhausen, Tél.: (+352) 26 88 92 01. **Openingstijden:** 8uur - 10uur & 17uur - 22uur

ADRESSES UTILES / NUTTIGE ADRESSEN

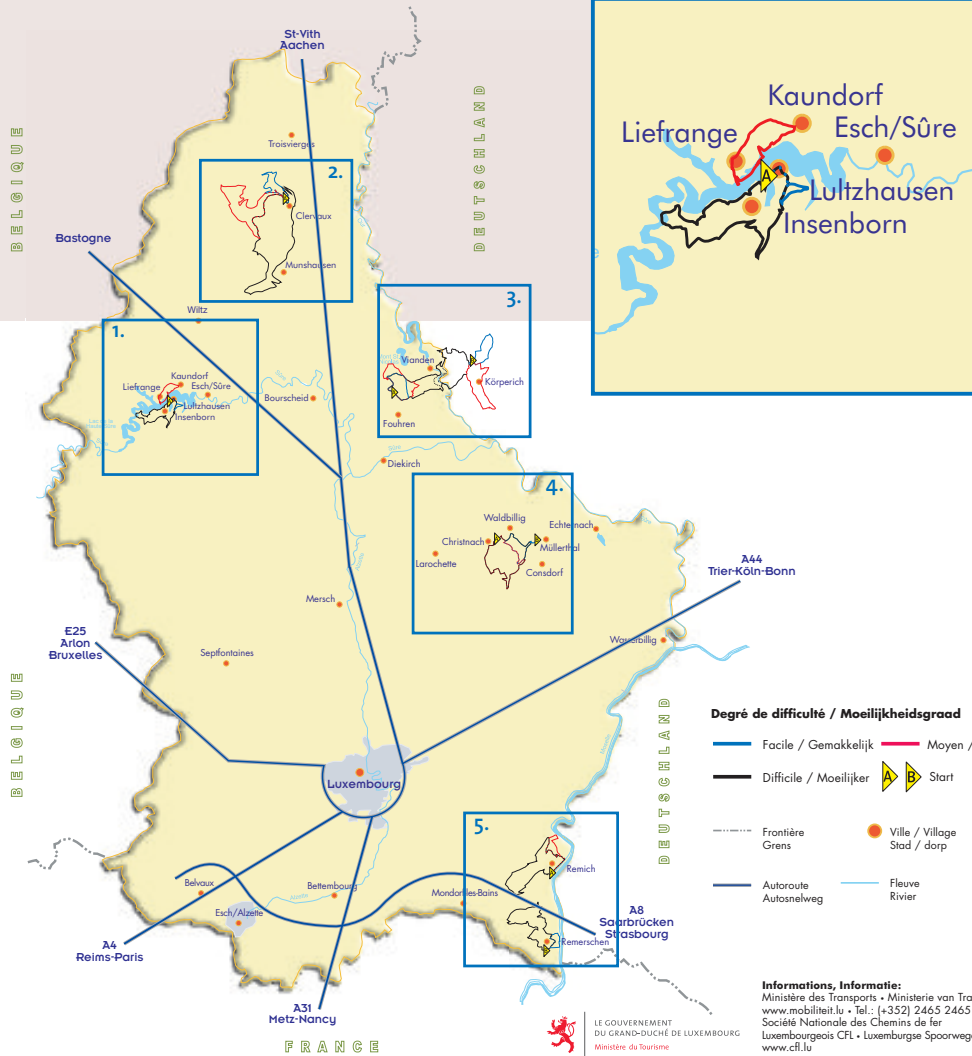


Naturpark Öewersauer
15, route de Lultzhausen • L-9650 Esch-sur-Sûre
Tél.: (+352) 89 93 31 1 • Fax.: (+352) 89 95 20
E-mail: info@naturpark-sure.lu
www.naturpark-sure.lu

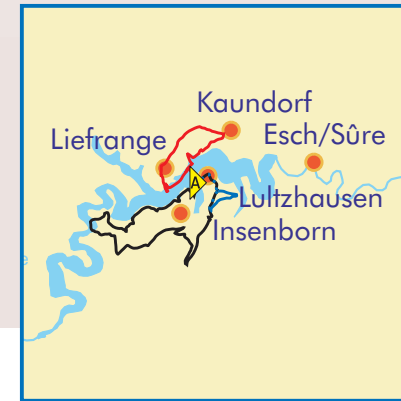


Entente des Syndicats d'Initiative du Lac de la Haute-Sûre
B.P. 3 • L-9506 Esch-sur-Sûre • Tél.: (+352) 89 93 31 201
Fax: (+352) 89 95 20 • E-mail: esilac@naturpark-sure.lu
www.ardennes-lux.lu

Auberge de Jeunesse
rue du Village • L-9666 Lultzhausen
Tél.: (+352) 26 88 92 01 • Fax: (+352) 26 88 92 02
E-mail: lultzhausen@youthhostels.lu
www.youthhostels.lu



4. Nordic Walking Park Uewersauer



www.nordicwalkingparc.lu

Nordic Walking Park Uewersauer

FRANSAWORE

Grand-Duché de Luxembourg

FR / NL

3,9 KM

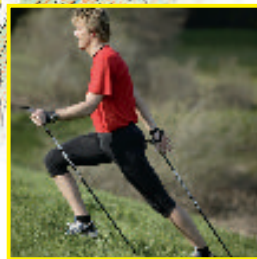
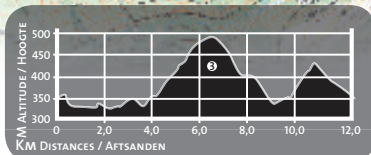
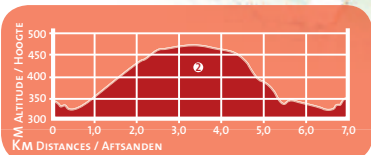
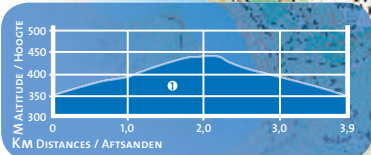
7 KM

12,4 KM



SENTIERS
NORDIC WALKING
NATIONAUX
GRAND-DUCHÉ DE LUXEMBOURG

Nordic Walking Park Uewersauer



Nordic Walking Park Uewersauer

Ces parcours de marche nordique vous permettent de découvrir la région du Lac de la Haute-Sûre. Des vues magnifiques s'offrent à toutes les saisons. Vous y trouverez une atmosphère paisible, propice au délassément et à la détente. Loin de toute circulation routière, la flore et la faune sont d'une richesse extraordinaire. Nous vous souhaitons un agréable séjour au parc naturel.

Nordic Walking Park Uewersauer

Op deze nordic walking pistes ontdekt u het meer van de Boven-Sûre. Het hele jaar door kunt u hier genieten van de mooie uitzichten. De hele omgeving straalt bijzonder veel rust uit en is ideaal om u te ontspannen. Ver van het drukke verkeer wacht hier een uitzonderlijke rijkdom aan fauna en flora op u. Wij wensen u alvast een aangenaam verblijf in het natuurpark.

1 Circuit facile 3,9 km

Ce parcours facile d'une longueur de 3,9 km est idéal pour faire ses premiers pas en marche nordique. Les quelques kilomètres vous offrent montées, descentes et passages plats. Le parcours présente différents types de terrain (chemins goudronnés, prés, chemins naturels). **Dénivellement:** 96 m

Attraction touristique: Sculptures en pierre d'artistes internationaux longeant le parcours, vues magnifiques sur le lac.

1 Gemakkelijk parcours 3,9 km

Deze gemakkelijke route van 3,9 km lang is ideaal voor beginners en om de eerste stappen in nordic walking te zetten. Op dit korte traject vindt u zowel beklimmingen, afdalingen als vlakke stukken. De weg bestaat uit verschillende ondergronden: asfalt, natuurlijke wegen en boswegen. **Hoogteverschil:** 96 meter.

Toeristisch hoogtepunt: Stenen beeldhouwwerken van internationale kunstenaars langs de weg met een mooi uitzicht op het meer.

2 Circuit moyen 7 km

La première partie du parcours, d'une longueur totale de 7 km, comprend une légère montée en forêt. Après cette montée, le chemin devient plat et offrant des vues splendides sur les Ardennes

Highlights

- Liefrange-Lultzhausen:** traversée du pont flottant du Lac de la Haute-Sûre, drijvende brug over het stuwmeer
- Lultzhausen:** sculptures de pierre d'artistes internationaux, stenen beeldhouwwerken van internationale kunstenaars
- Insenborn:** centre de découverte de la forêt « Burfelt » situé au lac (accessible seulement à pied ou en bateau). "Burfelt": het centrum voor de ontdekking van het bos bij het meer (alleen te voet of per boot te bereiken)



luxembourgeois. En descendant, vous traversez le village de Liefrange en passant par le port de bateaux à voiles. **Dénivellement:** 179 m
Attraction touristique: Traversée du pont flottant du Lac de la Haute-Sûre.

2 Middelmatig parcours 7 km

Het eerste deel van dit parcours gaat in stijgende lijn over een bosweg. Op de hoogte gaat het vlak met heerlijke vergezichten over de Luxemburgse Ardennen. De afdaling voert u door het dorp Liefringen en zijn mooie jachthaven. **Hoogteverschil:** 173 meter
Toeristisch hoogtepunt: De drijvende brug over het stuwmeer.

3 Circuit difficile 12,4 km

Longeant d'abord le lac, ce parcours progresse ensuite à travers champs et forêts dans un paysage typiquement ardennais. Après 12,4 km de marche, vous retrouverez le point de départ. Le parcours offre différents types de terrain (chemins goudronnés, prés, forêt). **Dénivellement:** 306 m

Attraction touristique: Le Centre de découverte de la forêt « Burfelt » situé sur le lac et accessible uniquement à pied ou en bateau.

3 Moeilijker parcours 12,4 km

Het eerste gedeelte van dit parcours gaat langs het meer. Het loopt verder door een typisch Ardens landschap en door bossen en velden terug naar het beginpunt. De ondergrond varieert van asfalt over gras tot boswegen. **Hoogteverschil:** 306 meter.
Toeristisch hoogtepunt: Burfelt, het centrum voor de ontdekking van het bos bij het meer (alleen te voet of per boot te bereiken).

- Restaurant | Café
- Bus
- Logements | Accommodaties
- Parking Lultzhausen
- Café
- Air de pique-nique | Picknickplaats
- Camping
- Information

DEGRÉ DE DIFFICULTÉ / MOEILIKHEIDSGRAAD
● FACILE | ● GEMAKKELIJK | ● MOYEN | ● MIDDELMATIG | ● DIFFICILE | ● MOEILIKER