



Dieser nationale Wanderweg führt Sie, abseits von jeglichem Straßenverkehr, durch den Naturpark Our. Entdecken Sie dabei die charmanten Dörfer entlang der deutschen Grenze und lassen Sie sich faszinieren von der natürlichen Schönheit dieser Region mit ihren einzigartigen Kulissen sowie ihren zahlreichen Museen und traditionsreichen Feinschmeckergaststätten.

This national footpath provides an opportunity to discover the Our Nature Park, well away from any traffic. It leads through charming little villages situated along the border with Germany. The natural beauty of this region, enriched by numerous places of interest, museums and traditional inns offering gastronomic delights, never ceases to be entirely fascinating.



**SYMBOL DES WEGES / SYMBOL FOR THE FOOTPATH**

**INFORMATIONSTAFEL / INFORMATION BOARD**

**DISTANZEN / DISTANCES**

WEISWAMPACH - OUREN	+/- 6 KM	OBEREISENBACH - UNTEREISENBACH	+/- 1 KM	VIANDEN - BETTEL	+/- 3,5 KM
OUREN - TINTESMILLEN	+/- 6 KM	UNTEREISENBACH - WAHLHAUSEN	+/- 2,5 KM	BETTEL - LONGSDORF	+/- 2,5 KM
TINTESMILLEN - RODERSHAUSEN	+/- 9 KM	WAHLHAUSEN - STOLZEMBOURG	+/- 7 KM	LONGSDORF - GILSDORF	+/- 7 KM
RODERSHAUSEN - OBEREISENBACH	+/- 5,5 KM	STOLZEMBOURG - VIANDEN	+/- 8 KM	(GILSDORF - DIEKIRCH)	+/- 1,5 KM

## DAS NATIONALE WANDERWEGENETZ THE NATIONAL NETWORK OF FOOTPATHS

- **Eislék Pfad / Eislék path** | Kautenbach - Goebelsmühle | **23 km**
- **Our Pfad / Our path** | Weiswampach - Ouren - Vianden - Diekirch | **58 km**
- **Préizerdaul Pfad / Préizerdaul path** | Arsdorf - Bettborn - Ettelbruck | **31 km**
- **Attert Pfad / Attert path** | Martelange - Redange - Useldange - Mersch | **52 km**
- **Maurice Cosyn** | Gilsdorf - Beaufort - Echternach | **30 km**
- **Mëllerdall Pfad / Mëllerdall path** | Dommeldange (Luxembourg) - Echternach | **45 km**
- **Der Bergarbeiter / of the minerworkers** | Pétange - Rodange - Differdange | **29 km**
- **Schengen - Hellange** | Schengen - Hellange | **24 km**
- ★ **Clervaux - Our** | Clervaux - Our | **15 km**
- ★ **Wiltz Pfad / Wiltz path** | Goebelsmühle - Wiltz | **17 km**
- ★ **Mamer Pfad / Mamer path** | Mamer - Kopstal - Mersch | **22 km**
- ★ **Fred Welter** | Scheidgen - Berdorf - Consdorf | **23 km**
- ◆ **Nord Pfad / North path** | Weiswampach - Diekirch | **65 km**
- ▲ **Victor Hugo** | Ettelbruck - Brandenburg - Vianden | **24 km**
- ▲ **Alzette Pfad / Alzette path** | Dommeldange (Luxembourg) - Mersch | **23 km**
- ▲ **Süd Pfad / South path** | Rodange - Hellange | **68 km**
- ▲ **Panorama Pfad / Panorama path** | Troisvierges - Wiltz | **42 km**
- ▲ **Charles Mathieu** | Esch-sur-Sûre - Wiltz - Vianden | **42 km**
- **Obersauer Pfad / Upper-Sûre path** | Ettelbruck - Martelange | **68 km**
- **Pfad der 7 Schlösser / 7 Castles path** | Gaichel - Steinfort - Mersch | **37 km**
- **Kleine Schweiz / Little Switzerland** | Mersch - Larochette - Beaufort | **27 km**
- **Untersauer Pfad / Lower-Sûre path** | Echternach - Wasserbillig | **23 km**
- **Mosel Pfad / Moselle path** | Wasserbillig - Schengen | **55 km**
- **Süd Pfad / South path** | Luxembourg - Dudelange | **32 km**
- **Obersauer Stausee Pfad / Upper-Sûre lake path** | **42 km**

### NÜTZLICHE ADRESSEN / USEFUL ADDRESSES

**Office National du Tourisme**  
BP 1001 • L-1010 Luxembourg • Tel.: (+352) 42 82 82-1 • Fax: (+352) 42 82 82-38  
www.visitluxembourg.lu • E-mail: info@ont.lu

**Naturpark Our**  
2, Kierchestrooss • L-9753 Heinerscheid • Tel.: (+352) 90 81 88 35 • Fax: (+352) 90 81 89  
E-mail: info@naturpark-our.lu • www.naturpark-our.lu

**ORT Ardennes luxembourgeoises**  
B.P. 76 • L-9501 Wiltz • Tel.: (+352) 26 95 05 66 • Fax: (+352) 26 95 05 66  
E-mail: info@ortal.lu • www.ardennes-lux.lu

**Syndicat d'Initiative de Vianden**  
1a, rue du Vieux marché • L-9419 Vianden • Tel.: (+352) 83 42 57 • Fax: (+352) 84 90 81  
E-mail: viasi@pt.lu • www.vianden-info.lu

**Luxembourg Tourist Office**  
Sicilian House • Sicilian Avenue • London WC1A 2QH • Tel.: (+44) 20 7434 2800  
E-mail: tourism@luxembourg.co.uk • www.luxembourg.co.uk

**Luxemburgische Botschaft - Abteilung Tourismus**  
Klingelhöfer Strasse 7 • D-10785 Berlin • Tel.: (+49) 30 257577-3 • Fax: (+49) 30 257577-55  
E-mail: info@visitluxembourg.de

Wanderkarten (R1-R10) kann man bestellen bei:  
Rambling maps (R1-R10) can be ordered from the:  
Administration du cadastre et de la topographie  
www.act.etat.lu  
Téléphone: (+352) 44 901-1 • Fax: (+352) 44 901-288



- Nationales Wanderwegenetz / The National Network of Footpaths
- Our Pfad / Path along the Our
- Grenze / Border
- Autobahn / Motorway
- Fluß / River
- ..... Eisenbahn / Railway
- Stadt/Ortschaft / Town/Village
- Bahnhof / Station

Alle Dörfer werden von Bussen bedient.  
All the villages are served by buses.

**Informationen, Informations:**  
Transportministerium • Ministry of Transport  
www.mobiliteit.lu  
Luxemburgische Eisenbahngesellschaft CFL  
Luxembourg Railways CFL  
www.cfl.lu

Nationales Wanderwegenetz des Großherzogtums Luxemburg  
The National Network of Footpaths in the Grand-Duchy of Luxembourg



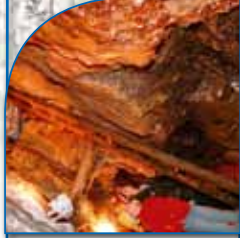
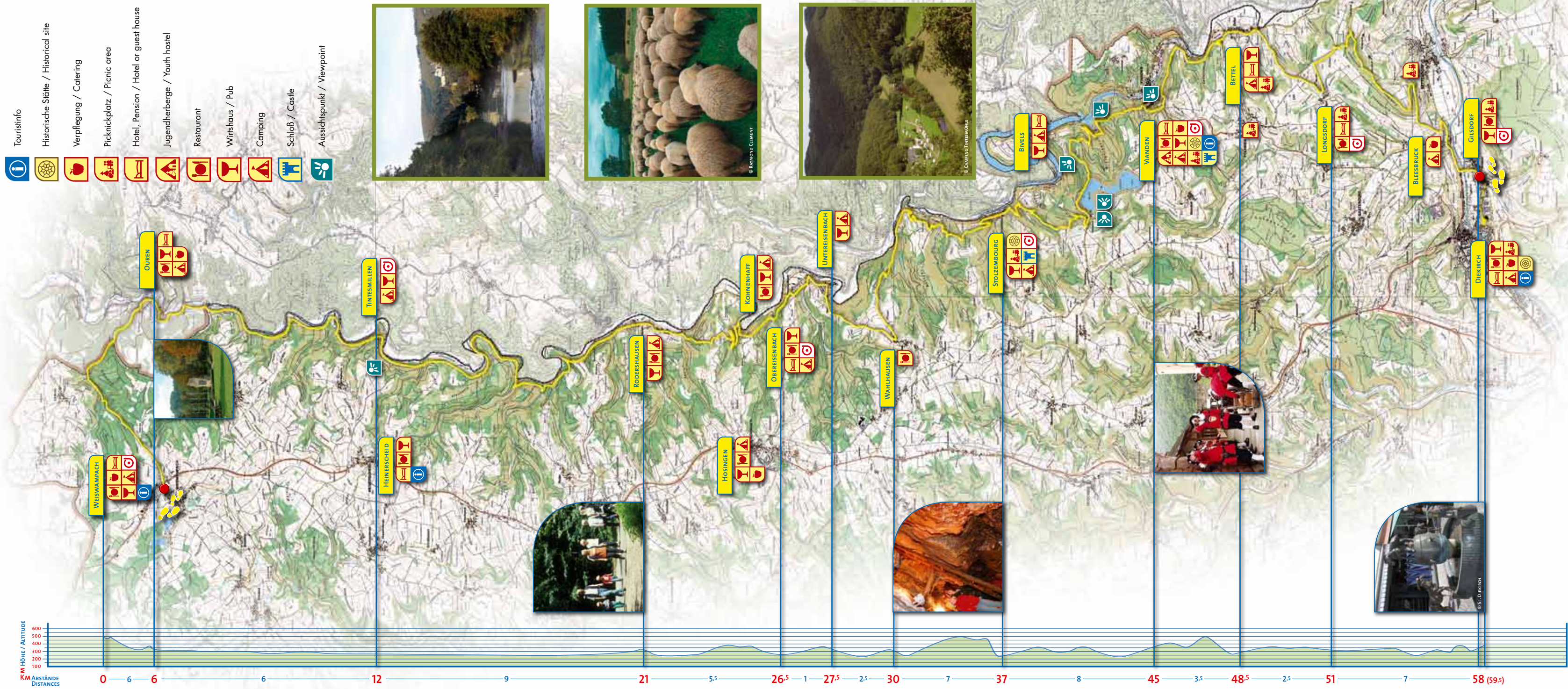
## Our Pfad Path along the Our



Grand-Duché de  
**luxembourg.**



- Tourisinfo
- Historische Stätte / Historical site
- Verpflegung / Catering
- Picknickplatz / Picnic area
- Hotel, Pension / Hotel or guest house
- Jugendherberge / Youth hostel
- Restaurant
- Wirtshaus / Pub
- Camping
- Schloß / Castle
- Aussichtspunkt / Viewpoint



© S.J. Diekirch